

SEED

ソフトメイト[®]専用
ソフトコンタクトレンズ専用タンパク除去剤

ソフトメイト[®] [タンパク除去剤]

- ご使用前には、必ずこの添付文書をよく読み、表現や内容で分からないところがあれば必ず眼科医又は販売店に相談し、よく確認してからご使用ください。
- 添付文書は大切に保管してください。
- この添付文書に記載された使用方法や注意事項を厳守してください。取扱方法を誤ると重い眼障害やレンズの破損につながる可能性があります。
- ソフトコンタクトレンズの取り扱いについてはレンズの取扱説明書を読み、その使用方法等を守ってください。

本剤は、ソフトコンタクトレンズ（グループⅠ～グループⅣ）に使用できます。ただし、虹彩付きソフトレンズ（レンズの虹彩部分に着色しているカラーソフトレンズ）には使用できません。レンズを傷めるおそれがあります。

ソフトメイト[®]タンパク除去剤は、ソフトコンタクトレンズに付くタンパクの汚れを除去するソフトメイト[®]（販売名：ソフトメイト[®]Ⅱ）専用のタンパク除去剤です。

ソフトコンタクトレンズには涙に含まれるタンパクや脂肪などが付着します。こうした汚れのほとんどはソフトメイト[®]による毎日の洗浄・消毒で落ちますが、タンパクは脂肪や無機物などと結合し複合的な汚れとなってレンズに固着し、装着期間が長くなるにつれてレンズ表面が白くなる場合があります。そのため、本剤を使用した週一回ほどのタンパク除去が必要になります。

使用上の注意

1. 誤った取扱いをすると目に障害を起こす場合がありますので、必ず使用方法に従ってください。
2. 本剤は飲まないでください。複数錠飲んででもほとんど人体には影響ありませんが、万一何か異常を感じた場合は医師の診察を受けてください。
3. 本剤を溶解した液は飲まないでください。
4. 本剤を溶解した液は点眼しないでください。万一目に入った場合は、すぐに大量の流水でよく目を洗い、眼科医の診察を受けてください。
5. 今までにケア用品などでアレルギー症状が起きた方は、使用前に眼科医に相談してください。
6. 万一目や皮膚などにかゆみや湿疹などの異常を感じた場合は、レンズの装着及び本剤の使用を中止して、すぐに医師の診察を受けてください。
7. 本剤は煮沸消毒には使用できません。
8. 本剤を使ってタンパク除去をおこなう際は、専用レンズケースをお使いください。
9. 本剤でタンパク除去したレンズは、必ずソフリンS（ソフトレンズ用保存液）でこすり洗いしてから装着してください。タンパク除去後のすすぎに、ソフトメイト[®]消毒液及び本剤を溶解した液を使用しないでください。
10. 本剤を溶解した液はタンパク除去のたびに新しく準備してください。一度使用した液は再使用しないでください。
11. 本剤は空気にふれると変質しますので、使用しない錠剤のアルミシートは破らないでください。
12. 本剤は直射日光を避け、幼児の手の届かない涼しい場所に保管してください。
13. 湿気をおびてやわらかくなった本剤は使用しないでください。
14. 使用期限の過ぎた製品は使用しないでください。

包装：5錠
主成分：タンパク分解酵素



裏面をご覧ください。

ソフトメイト®タンパク除去剤の使用法

ソフトメイト®タンパク除去剤は：

1. ソフトメイト®消毒・中和中にタンパク除去ができます。
2. ソフトメイト®の専用レンズケースを使用します。

〈使用方法〉

レンズを取り扱う前には、必ず手を洗いよくすすいでください。

本剤ご使用の場合には、必ず専用レンズケースをご使用ください。

また、専用レンズケース以外はご使用になれません。

本剤ご使用の場合にも、ソフトメイト®中和錠を1錠入れてください。



レンズをセットする

目からレンズを外し、左右のバスケットに入れます。

右眼：R（白色）

左眼：L（青色）



消毒液を入れる

専用レンズケースのガイドラインまでソフトメイト®消毒液を満たします。



タンパク除去剤と中和錠を同時に入れる

ソフトメイト®タンパク除去剤とソフトメイト®中和錠を1錠ずつ入れます。



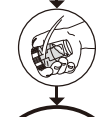
蓋を締めて3回ゆっくり振る

バスケットに入れたレンズを液に浸し、しっかり蓋を締めます。専用レンズケースを逆さまにし、ゆっくり元に戻す操作を3回繰り返します。



6時間以上放置

6時間以上放置した上で、専用レンズケース内の液がうすいピンク色になっていれば、消毒液の中和は完了しています。



専用レンズケースを逆さまにしてからゆっくり元に戻す操作を3回繰り返してください。



装着前のすすぎ

レンズを取り出してソフリンス（ソフトレンズ用保存液）でこすり洗いしてから装着します。

*ソフトメイト®タンパク除去剤は、週1回、ソフトメイト®による消毒・中和時に同時に使用してください。本剤の使用頻度につきましては、ご使用のコンタクトレンズの取扱説明書の指示、または、眼科医の指導に従ってください。目安として週に1回のご使用をおすすめします。

*ソフトメイト®タンパク除去剤でタンパク除去したレンズは、必ずソフリンス（ソフトレンズ用保存液）でこすり洗いしてから装着してください。

※ソフトメイト®タンパク除去剤は湿気防止のため、多少シートを固くしています。錠剤を取り出す際は強く押し開けてください。

発売元 株式会社 シード 東京都文京区本郷2-40-2

輸入元 エイエムオー・ジャパン 株式会社 東京都港区虎ノ門5-13-1

商品についてのお問い合わせは

シードひとみコール **0120-317103**

シード ホームページ <http://www.seed.co.jp>