

使用説明書

スーパープロツー

酸素透過性ハードコンタクトレンズ用タンパク分解酵素液

本液は洗浄保存液「O₂ソリューション」と組み合わせて、レンズに付着した汚れを保存中に洗浄するつけおきタイプのタンパク除去剤です。



キャップをはずし、底面をゆっくり押すと一滴ずつ液がでます。

ご使用前にこの使用説明書を必ずお読みください。また、必要時に読めるよう大切に保管してください。

誤った使用法は十分な洗浄効果が得られないばかりでなく、眼障害等の原因になりますので、必ず記載事項に従い正しいレンズケアを行ってください。コンタクトレンズの取り扱いについては、その添付文書をお読みください。

主成分 タンパク分解酵素 **禁点眼** **禁内服** 5mL

発売元 株式会社シード 東京都文京区本郷2-40-2

製造元 大木製薬株式会社、東京

使用期限(EXP.) 製造番号(LOT.)は容器側面に記載

商品についてのお問い合わせは

シードひとみコール

フリーダイヤル ミナヒトミ
0120-317103

シードホームページ <http://www.seed.co.jp>

使用方法

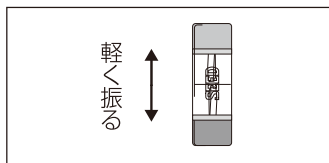
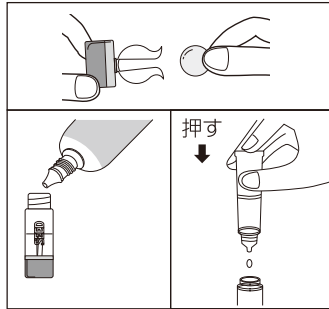
※レンズを取り扱う前には、手指を石けんできれいに洗ってください。

〔洗浄・保存する場合〕

①レンズをはずしホルダーに差し込みます。レンズケースに「O₂ソリューション」を9分目まで入れ、「スーパープロツー」を2滴入れます。

(左右に分かれているレンズケースはレンズ1枚につき1滴入れます。)

②キャップを開け、レンズケースを軽く振り、そのまま2時間以上放置します。



〔はめる場合〕

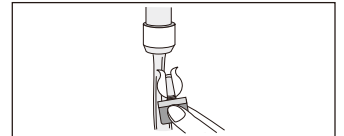
レンズをホルダーに差し込んだまま、水道水で十分にすすいでから装着します。

※週1回以上、装着前に「O₂ソリューション」でこすり洗いをしてください。

※レンズケースは水道水できれいに洗浄し、自然乾燥してください。

※本液はレンズケアをする直前に滴下してください。

汚れが落ちにくい場合は、こすり洗い用クリーナー「O₂クリン」または「ジェルクリンSi」(別売)をご使用ください。



使用上の注意

- 「O₂ソリューション」と組み合わせて使用してください。
- ソフトコンタクトレンズには使用できません。
- 誤って口や目に入った場合は、大量の水で洗い流し、医師の診察を受けてください。
- 本液の使用により目や皮膚に異常を感じた場合は、すぐに使用を中止し、医師に相談してください。
- 使用期限の過ぎたものおよび変質、変色したものは使用しないでください。また、開封後は速やかに使用してください。
- 一度使用した溶液は再使用しないでください。
- 容器の口に指や他の容器が触れないようにしてください。使用後は必ずキャップをきちんと閉めてください。
- 誤使用を避け、品質を保持するために、他の容器に入れ替えしないでください。
- 直射日光や高温を避け、小児の手の届かないすずしい場所で保管してください。
- 小児に使用させる場合は、保護者の指導監督のもとに使用させてください。