

# 使用説明書

SEED

酸素透過性ハード・ハードコンタクトレンズ用酵素洗浄保存液

## ピュアティ モイスト

ご使用前にこの使用説明書を必ずお読みください。

誤った使用方法は十分な洗浄効果が得られないばかりでなく、眼障害等の原因になりますので、必ず記載事項に従い正しいレンズケアを行ってください。コンタクトレンズの取り扱いについては、その添付文書をお読みください。

全ハードレンズの洗浄・保存・タンパク除去に使用します。毎日のケアがこれ1本で完了します。

内容量：120mL

主成分：タンパク分解酵素／MPCポリマー(リビジュア®)／陰イオン界面活性剤

発売元：株式会社シード 東京都文京区本郷2-40-2

製造元：日油株式会社 東京

禁点眼

商品についてのお問い合わせは

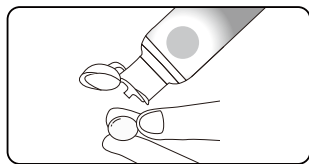
禁内服

シードひとみコール 0120-317103

### 使用方法

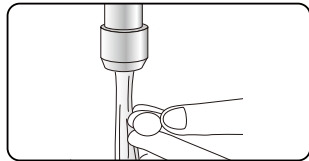
レンズを取り扱う前には、手指を石けんできれいに洗ってください。

#### <[夜]レンズをはずしたとき>

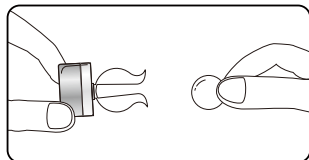


人さし指、中指、親指の3本で、レンズの凹面が親指側になるようにしてレンズを持ちます。本品をレンズに5、6滴たらし、指の腹で軽くこするようして約15秒間レンズの両面をていねいに洗浄します。

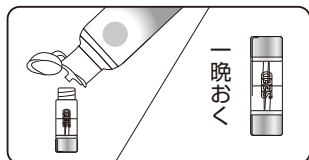
↓ ※汚れの付着の程度には個人差があります。汚れが落ちにくい場合は、こすり洗いの回数を増やしてください。



流水で十分にすすぎます。

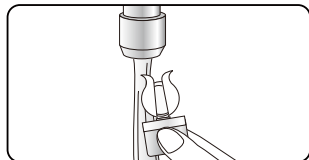


レンズをケースのホルダーに収納します。



レンズケースに本品を約9分目まで入れ、そのまま一晩放置します。

#### <[朝]レンズを装用するとき>



レンズをホルダーに入れたまま、流水で十分にすすいでから装用します。

※レンズケースは水道水できれいに洗浄し、自然乾燥してください。

※リビジュア®がレンズ表面にうるおいコートをつくっていますので、すすいだ後、指で強くレンズをこすらないでください。

### 使用上の注意

- ソフトコンタクトレンズには使用できません。
- 誤って口や目に入った場合は、大量の水で洗い流し、医師の診療を受けてください。
- 小児に使用される場合には、保護者の指導監督のもとに使用させてください。
- 一度使用した溶液は、再使用しないでください。
- 使用期限の過ぎたものおよび変質、変色したものは使用しないでください。また、開封後は速やかに使用してください。
- 直射日光や高温を避け、小児の手の届かないすずしい場所で保管してください。
- ボトルの口に指や他の容器が触れないようにしてください。使用後は必ずキャップをきちんと閉めてください。
- 誤使用を避け、品質を保持するために、他の容器に入れ替えないでください。
- 本品の使用により目や皮膚に異常を感じた場合は、すぐに使用を中止し、医師に相談してください。